

Maisons CÔTÉSUD

www.cotemaison.fr

N° 178 — juin - juillet 2019

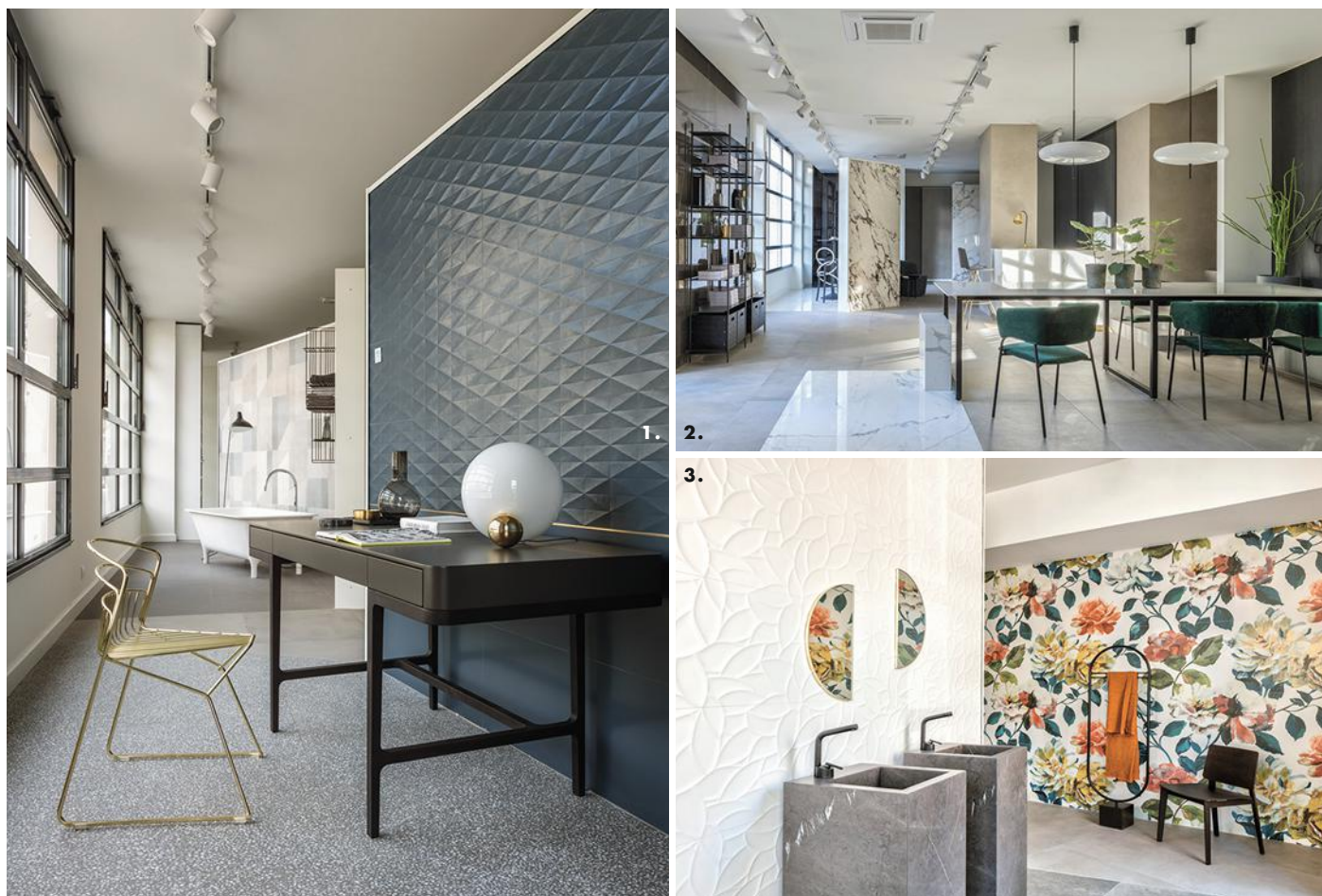
FESTIVAL DE COULEURS

LES ALPILLES AU NATUREL
L'ARLATAN, UN HÔTEL COMME UNE ŒUVRE D'ART
DÉCOS À L'ESPRIT BORD DE MER



FRANCE MÉTROPOLITAINE €6 / DOM €6,50 / BEL €6,50
CH11 FS11A €8,90 / AND €6 / CDN \$9,50 / D €8,90 / ESP €6,50
GR €6,50 / ITA €6,90 / LUX €6,50 / MAR 70DH / NL €9,30 / PORT MONT €7
TOM 1100F CFP / TUN 8,40DT / USA \$10,50

OUVERTURE



1. Ambiance bureau avec un carrelage mural de la collection Alchimia, coloris bleu. Au sol, carreaux de la collection Art, coloris gris. **2.** Sol réalisé avec les carreaux de la collection Grande Concrete Look, coloris smoke. **3.** Dans la salle de bains, mur de gauche, carrelage de la collection Essenziale, décor 3D Satinato. Mur de droite, collection Alchimia, décor Gipsy White. Vasques de lavabos réalisées à partir des carreaux Grande Marble Look à effet marbré.

Lyon

HABILLAGE DE PIERRE

L'ITALIE, SYNONYME D'ÉLÉGANCE ET D'EXCELLENCE CULINAIRE, EST AUSSI LE BERCEAU DE LA CÉRAMIQUE DESIGN, CRÉÉE ET DÉVELOPPÉE PAR LA MAISON MARAZZI, QUI MULTIPLIE SES SHOWROOMS DE CARREAUX EN GRÈS ET CÉRAMIQUE, AFFOLANT ARCHITECTES ET PARTICULIERS EN QUÊTE D'ESTHÉTIQUE ET DE TECHNICITÉ. COMME ICI, À LYON, AVEC SES 400 M². PAR Julie Chanut

Avenue Jean-Jaurès à Lyon, Marazzi dévoile le nec plus ultra des dalles de grès et céramique décoratives pour la maison, l'extérieur et les lieux publics. Y est exposée une kyrielle de solutions et possibilités créatives, de modèles extra-larges en bibliothèque de matériaux, mises en scène inspirantes, propositions innovantes in et outdoor. Après plusieurs ouvertures remarquées, le géant de la conception, fabrication et vente de carreaux pour sols et murs n'en finit plus de séduire prescripteurs et particuliers, devançant les évolutions de l'architecture et du design. Une belle histoire née en 1935 à Sassuolo, province de Modène connue pour ses terres cuites. C'est là que Filippo Marazzi transforme sa production artisanale en industrie. Avec des technologies d'avant-garde doublées d'une recherche esthétique constante, comme en 1940 avec le peintre Venerio Martini puis fin 1950 avec le carreau Triennale imaginé par Gio Ponti. Suivront des évolutions radicales avec la naissance de la collection Alta Moda, qui unira la maison aux grands noms de la mode, le brevet de la monocuisson rapide, aujourd'hui répandue

dans le monde entier, et la création du premier grand format pour sol en 60x60 cm. Depuis, Marazzi poursuit son ascension avec des produits toujours plus durables et artistiques, une mine créative pour l'architecture et les espaces publics. Son showroom lyonnais concentre plus de 10 000 références, grès cérame ou cristallisé, monocuisson et mosaïques, des plus petits aux plus larges, de plusieurs couleurs, épaisseurs et finitions pour des panneaux muraux fins et légers ou des sols épais et robustes. Repérés dans les dernières collections: Alchimia, inspirée des microbétons pour un superbe effet de pixels brillants; Art, qui aligne la tradition des carrelages en seminato à la vénitienne et les dernières tendances du design; D_Segni, une réinterprétation du charme des carreaux de ciment; Grande, immenses dalles (162x324 cm) aux finitions effet métal, pierre, marbres rares...

MARAZZI

—
Ouvert tous les jours de 9h à 13h et de 14h à 18h.
Fermé samedi et dimanche.
Adresses page 216