

CONCRETE LOOK

# Plaster



MARAZZI

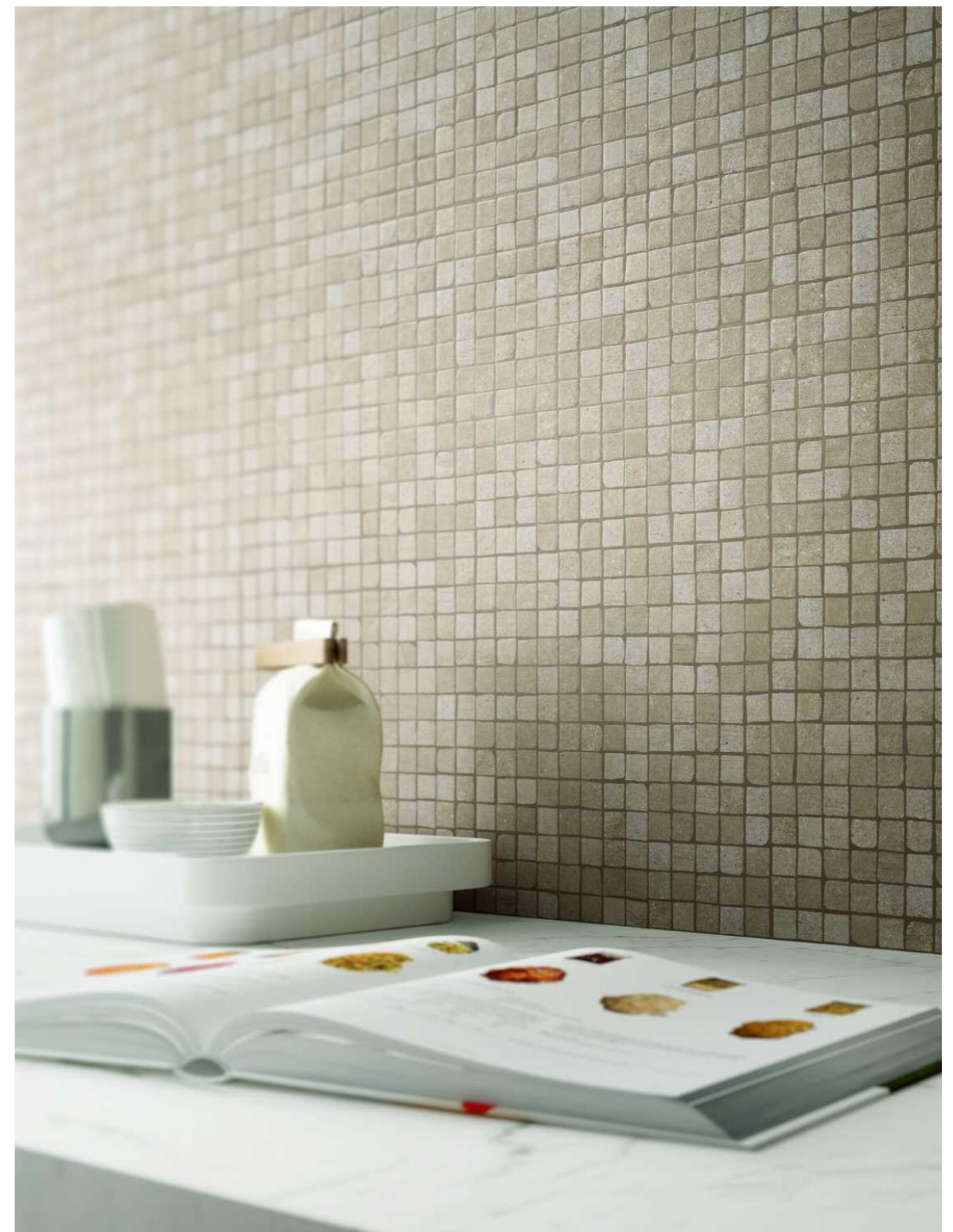


# Plaster

Das neue Feinsteinzeug Plaster erneuert das Konzept vom Beton und bringt ihn wieder als vielseitigen Flächenbelag im Innen- und Außenbereich zur Geltung. Die Oberfläche „Cementine“ (Zementfliese) und die Dicke 2 cm runden die Kollektion mit vielfältigen Gestaltungsmöglichkeiten ab.



MMG6 Plaster Dec Grigio 60x60cm  
MMFG Plaster Mosaico 5 Grey 30x30cm



MMCH Plaster Sand Ms 30x30cm



MMG6 Plaster Dec Grigio 60x60cm  
MMAW Plaster Sand Rt 60x60cm



MMAW Plaster Sand Rt 60x60cm





# Plaster Index

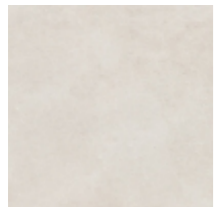
# Plaster

- Durchgefärbtes Feinsteinzeug



## Anthracite

Formato	Superfici	Codice	Descrizione	Spessore	Rett.	Caratteristiche tecniche	Utilizzo	Premium Tech	R	BCR	Pendulum Class	Pend. PTV >36	Australian pendulum	DCOF	Destinazioni d'uso	V	Pezzi per scatola	Mq	Kg	Scatole per pallet	Mq	Kg
60x120cm	Natural	MMAU	Plaster Anthracite Rt	MM 9,5	·	Frostbeständigkeit, Tiefenabriebfestigkeit	Bodenbelag und Wandverkleidung		R9	> 0.40	Class 1			>= 0.42	H	V2	2	1,44	29,35	36	51,84	1.056,67
60x60cm	Natural	MMAZ	Plaster Anthracite Rt	MM 9,5	·	Frostbeständigkeit, Tiefenabriebfestigkeit	Bodenbelag und Wandverkleidung		R9	> 0.40	Class 1			>= 0.42	H	V2	3	1,08	22,14	40	43,20	885,79
30x60cm	Natural	MMC9	Plaster Anthracite Rt	MM 9,5	·	Frostbeständigkeit, Tiefenabriebfestigkeit	Bodenbelag und Wandverkleidung		R9	> 0.40	Class 1			>= 0.42	H	V2	6	1,08	22,02	48	51,84	1.057,10
60x60cm	Natural	M0FD	Plaster Anthracite CI2	MM 9,5	·	Frostbeständigkeit, Tiefenabriebfestigkeit	Bodenbelag und Wandverkleidung		R10	> 0.40	Class 2			>= 0.42	H	V2	3	1,08	22,00	40	43,20	880,20
30x60cm	Natural	M0FJ	Plaster Anthracite CI2	MM 9,5	·	Frostbeständigkeit, Tiefenabriebfestigkeit	Bodenbelag und Wandverkleidung		R10	> 0.40	Class 2			>= 0.42	H	V2	6	1,08	21,65	48	51,84	1.039,09
30x60cm	Structured Surface	M0JC	Plaster Anthracite CI3	MM 9,5	·	Frostbeständigkeit, Tiefenabriebfestigkeit	Bodenbelag und Wandverkleidung		R11B	> 0.40	Class 3	36+ Slider 96		>= 0.42	H	V2	6	1,08	22,17	48	51,84	1.064,26
60x60cm	Structured Surface	M0JH	Plaster Anthracite CI3	MM 9,5	·	Frostbeständigkeit, Tiefenabriebfestigkeit	Bodenbelag und Wandverkleidung		R11B	> 0.40	Class 3	36+ Slider 96		>= 0.42	H	V2	3	1,08	21,79	40	43,20	871,49



## Butter

Formato	Superfici	Codice	Descrizione	Spessore	Rett.	Caratteristiche tecniche	Utilizzo	Premium Tech	R	BCR	Pendulum Class	Pend. PTV >36	Australian pendulum	DCOF	Destinazioni d'uso	V	Pezzi per scatola	Mq	Kg	Scatole per pallet	Mq	Kg
60x120cm	Natural	MMAQ	Plaster Butter Rt	MM 9,5	·	Frostbeständigkeit, Tiefenabriebfestigkeit	Bodenbelag und Wandverkleidung		R9	> 0.40	Class 1			>= 0.42	H	V2	2	1,44	29,77	36	51,84	1.071,74
60x60cm	Natural	MMAV	Plaster Butter Rt	MM 9,5	·	Frostbeständigkeit, Tiefenabriebfestigkeit	Bodenbelag und Wandverkleidung		R9	> 0.40	Class 1			>= 0.42	H	V2	3	1,08	21,94	40	43,20	877,51
30x60cm	Natural	MMC5	Plaster Butter Rt	MM 9,5	·	Frostbeständigkeit, Tiefenabriebfestigkeit	Bodenbelag und Wandverkleidung		R9	> 0.40	Class 1			>= 0.42	H	V2	6	1,08	22,31	48	51,84	1.070,85
60x60cm	Natural	M0FC	Plaster Butter CI2	MM 9,5	·	Frostbeständigkeit, Tiefenabriebfestigkeit	Bodenbelag und Wandverkleidung		R10	> 0.40	Class 2			>= 0.42	H	V2	3	1,08	22,09	40	43,20	883,62
30x60cm	Natural	M0FH	Plaster Butter CI2	MM 9,5	·	Frostbeständigkeit, Tiefenabriebfestigkeit	Bodenbelag und Wandverkleidung		R10	> 0.40	Class 2			>= 0.42	H	V2	6	1,08	21,61	48	51,84	1.037,21
30x60cm	Structured Surface	M0JA	Plaster Butter CI3	MM 9,5	·	Frostbeständigkeit, Tiefenabriebfestigkeit	Bodenbelag und Wandverkleidung		R11B	> 0.40	Class 3	36+ Slider 96		>= 0.42	H	V2	6	1,08	22,63	48	51,84	1.086,11
60x60cm	Structured Surface	M0JG	Plaster Butter CI3	MM 9,5	·	Frostbeständigkeit, Tiefenabriebfestigkeit	Bodenbelag und Wandverkleidung		R11B	> 0.40	Class 3	36+ Slider 96		>= 0.42	H	V2	3	1,08	21,80	40	43,20	871,85



## Grey

Formato	Superfici	Codice	Descrizione	Spessore	Rett.	Caratteristiche tecniche	Utilizzo	Premium Tech	R	BCR	Pendulum Class	Pend. PTV >36	Australian pendulum	DCOF	Destinazioni d'uso	V	Pezzi per scatola	Mq	Kg	Scatole per pallet	Mq	Kg
60x120cm	Natural	MMAT	Plaster Grey Rt	MM 9,5	.	Frostbeständigkeit, Tiefenabriebfestigkeit	Bodenbelag und Wandverkleidung		R9	> 0.40	Class 1			>= 0.42	H	V2	2	1,44	30,96	36	51,84	1.114,60
60x60cm	Natural	MMAY	Plaster Grey Rt	MM 9,5	.	Frostbeständigkeit, Tiefenabriebfestigkeit	Bodenbelag und Wandverkleidung		R9	> 0.40	Class 1			>= 0.42	H	V2	3	1,08	22,65	40	43,20	906,04
30x60cm	Natural	MMC8	Plaster Grey Rt	MM 9,5	.	Frostbeständigkeit, Tiefenabriebfestigkeit	Bodenbelag und Wandverkleidung		R9	> 0.40	Class 1			>= 0.42	H	V2	6	1,08	22,56	48	51,84	1.082,71
60x60cm	Natural	MOFE	Plaster Grey CI2	MM 9,5	.	Frostbeständigkeit, Tiefenabriebfestigkeit	Bodenbelag und Wandverkleidung		R10	> 0.40	Class 2			>= 0.42	H	V2	3	1,08	22,02	40	43,20	880,91
30x60cm	Natural	MOFK	Plaster Grey CI2	MM 9,5	.	Frostbeständigkeit, Tiefenabriebfestigkeit	Bodenbelag und Wandverkleidung		R10	> 0.40	Class 2			>= 0.42	H	V2	6	1,08	22,08	48	51,84	1.059,69
30x60cm	Structured Surface	MOJE	Plaster Grey CI3	MM 9,5	.	Frostbeständigkeit, Tiefenabriebfestigkeit	Bodenbelag und Wandverkleidung		R11B	> 0.40	Class 3	36+ Slider 96		>= 0.42	H	V2	6	1,08	20,25	48	51,84	971,88
60x60cm	Structured Surface	MOJJ	Plaster Grey CI3	MM 9,5	.	Frostbeständigkeit, Tiefenabriebfestigkeit	Bodenbelag und Wandverkleidung		R11B	> 0.40	Class 3	36+ Slider 96		>= 0.42	H	V2	3	1,08	21,66	40	43,20	866,43



## Sand

Formato	Superfici	Codice	Descrizione	Spessore	Rett.	Caratteristiche tecniche	Utilizzo	Premium Tech	R	BCR	Pendulum Class	Pend. PTV >36	Australian pendulum	DCOF	Destinazioni d'uso	V	Pezzi per scatola	Mq	Kg	Scatole per pallet	Mq	Kg
60x120cm	Natural	MMAR	Plaster Sand Rt	MM 9,5	.	Frostbeständigkeit, Tiefenabriebfestigkeit	Bodenbelag und Wandverkleidung		R9	> 0.40	Class 1			>= 0.42	H	V2	2	1,44	29,76	36	51,84	1.071,30
60x60cm	Natural	MMAW	Plaster Sand Rt	MM 9,5	.	Frostbeständigkeit, Tiefenabriebfestigkeit	Bodenbelag und Wandverkleidung		R9	> 0.40	Class 1			>= 0.42	H	V2	3	1,08	22,21	40	43,20	888,34
30x60cm	Natural	MMC6	Plaster Sand Rt	MM 9,5	.	Frostbeständigkeit, Tiefenabriebfestigkeit	Bodenbelag und Wandverkleidung		R9	> 0.40	Class 1			>= 0.42	H	V2	6	1,08	22,34	48	51,84	1.072,40
60x60cm	Natural	MOFA	Plaster Sand CI2	MM 9,5	.	Frostbeständigkeit, Tiefenabriebfestigkeit	Bodenbelag und Wandverkleidung		R10	> 0.40	Class 2			>= 0.42	H	V2	3	1,08	20,28	40	43,20	811,27
30x60cm	Natural	MOFG	Plaster Sand CI2	MM 9,5	.	Frostbeständigkeit, Tiefenabriebfestigkeit	Bodenbelag und Wandverkleidung		R10	> 0.40	Class 2			>= 0.42	H	V2	6	1,08	22,08	48	51,84	1.059,69
30x60cm	Structured Surface	MOJ9	Plaster Sand CI3	MM 9,5	.	Frostbeständigkeit, Tiefenabriebfestigkeit	Bodenbelag und Wandverkleidung		R11B	> 0.40	Class 3	36+ Slider 96		>= 0.42	H	V2	6	1,08	21,97	48	51,84	1.054,52
60x60cm	Structured Surface	MOJF	Plaster Sand CI3	MM 9,5	.	Frostbeständigkeit, Tiefenabriebfestigkeit	Bodenbelag und Wandverkleidung		R11B	> 0.40	Class 3	36+ Slider 96		>= 0.42	H	V2	3	1,08	22,28	40	43,20	891,09



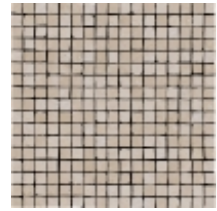
## Taupe

Formato	Superfici	Codice	Descrizione	Spessore	Rett.	Caratteristiche tecniche	Utilizzo	Premium Tech	R	BCR	Pendulum Class	Pend. PTV >36	Australian pendulum	DCOF	Destinazioni d'uso	V	Pezzi per scatola	Mq	Kg	Scatole per pallet	Mq	Kg
60x120cm	Natural	MMAS	Plaster Taupe Rt	MM 9,5	.	Frostbeständigkeit, Tiefenabriebfestigkeit	Bodenbelag und Wandverkleidung		R9	> 0.40	Class 1			>= 0.42	H	V2	2	1,44	28,79	36	51,84	1.036,59
60x60cm	Natural	MMAX	Plaster Taupe Rt	MM 9,5	.	Frostbeständigkeit, Tiefenabriebfestigkeit	Bodenbelag und Wandverkleidung		R9	> 0.40	Class 1			>= 0.42	H	V2	3	1,08	22,43	40	43,20	897,38
30x60cm	Natural	MMC7	Plaster Taupe Rt	MM 9,5	.	Frostbeständigkeit, Tiefenabriebfestigkeit	Bodenbelag und Wandverkleidung		R9	> 0.40	Class 1			>= 0.42	H	V2	6	1,08	22,29	48	51,84	1.069,97
60x60cm	Natural	MOFF	Plaster Taupe CI2	MM 9,5	.	Frostbeständigkeit, Tiefenabriebfestigkeit	Bodenbelag und Wandverkleidung		R10	> 0.40	Class 2			>= 0.42	H	V2	3	1,08	21,84	40	43,20	873,61
30x60cm	Natural	MOFL	Plaster Taupe CI2	MM 9,5	.	Frostbeständigkeit, Tiefenabriebfestigkeit	Bodenbelag und Wandverkleidung		R10	> 0.40	Class 2			>= 0.42	H	V2	6	1,08	20,54	48	51,84	986,11
30x60cm	Structured Surface	MOJD	Plaster Taupe CI3	MM 9,5	.	Frostbeständigkeit, Tiefenabriebfestigkeit	Bodenbelag und Wandverkleidung		R11B	> 0.40	Class 3	36+ Slider 96		>= 0.42	H	V2	6	1,08	21,09	48	51,84	1.012,30
60x60cm	Structured Surface	MOJK	Plaster Taupe CI3	MM 9,5	.	Frostbeständigkeit, Tiefenabriebfestigkeit	Bodenbelag und Wandverkleidung		R11B	> 0.40	Class 3	36+ Slider 96		>= 0.42	H	V2	3	1,08	21,92	40	43,20	876,98



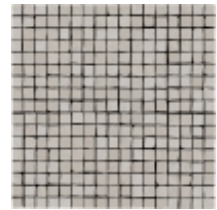
## Cementine

Formato	Superfici	Codice	Descrizione	Spessore	Rett.	Caratteristiche tecniche	Utilizzo	Premium Tech	R	BCR	Pendulum Class	Pend. PTV >36	Australian pendulum	DCOF	Destinazioni d'uso	V	Pezzi per scatola	Mq	Kg	Scatole per pallet	Mq	Kg
60x60cm	Natural	MMG6	Plaster Dec Grigio	MM 9,5	·	Frostbeständigkeit, Tiefenabriebfestigkeit	Bodenbelag und Wandverkleidung		R9	> 0.40	Class 1			>= 0.42	H	V2	3	1,08	23,08	40	43,20	923,08



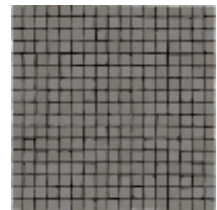
## Mosaik Sand

Formato	Superfici	Codice	Descrizione	Spessore	Rett.	Caratteristiche tecniche	Utilizzo	Premium Tech	R	BCR	Pendulum Class	Pend. PTV >36	Australian pendulum	DCOF	Destinazioni d'uso	V	Pezzi per scatola	Mq	Kg	Scatole per pallet	Mq	Kg
30x30cm	Natural	MMCH	Plaster Sand Ms	MM 9,5	·	Frostbeständigkeit, Tiefenabriebfestigkeit	Bodenbelag und Wandverkleidung									V2	4	0,36	7,23	60	21,60	434,00
30x30cm	Natural	MMFE	Plaster Mosaico 5 Sand	MM 9,5	·	Frostbeständigkeit, Tiefenabriebfestigkeit	Bodenbelag und Wandverkleidung									V2	4	0,36	7,23	60	21,60	434,00



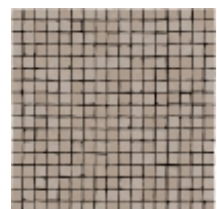
## Mosaik Grey

Formato	Superfici	Codice	Descrizione	Spessore	Rett.	Caratteristiche tecniche	Utilizzo	Premium Tech	R	BCR	Pendulum Class	Pend. PTV >36	Australian pendulum	DCOF	Destinazioni d'uso	V	Pezzi per scatola	Mq	Kg	Scatole per pallet	Mq	Kg
30x30cm	Natural	MMCK	Plaster Grey Ms	MM 9,5	·	Frostbeständigkeit, Tiefenabriebfestigkeit	Bodenbelag und Wandverkleidung									V2	4	0,36	7,23	60	21,60	434,00
30x30cm	Natural	MMFG	Plaster Mosaico 5 Grey	MM 9,5	·	Frostbeständigkeit, Tiefenabriebfestigkeit	Bodenbelag und Wandverkleidung									V2	4	0,36	7,23	60	21,60	434,00



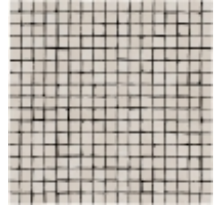
## Mosaik Anthracite

Formato	Superfici	Codice	Descrizione	Spessore	Rett.	Caratteristiche tecniche	Utilizzo	Premium Tech	R	BCR	Pendulum Class	Pend. PTV >36	Australian pendulum	DCOF	Destinazioni d'uso	V	Pezzi per scatola	Mq	Kg	Scatole per pallet	Mq	Kg
30x30cm	Natural	MMCL	Plaster Anthracite Ms	MM 9,5	·	Frostbeständigkeit, Tiefenabriebfestigkeit	Bodenbelag und Wandverkleidung									V2	4	0,36	7,23	60	21,60	434,00
30x30cm	Natural	MMFH	Plaster Mosaico 5 Anthracite	MM 9,5	·	Frostbeständigkeit, Tiefenabriebfestigkeit	Bodenbelag und Wandverkleidung									V2	4	0,36	7,23	60	21,60	434,00



## Mosaik Taupe

Formato	Superfici	Codice	Descrizione	Spessore	Rett.	Caratteristiche tecniche	Utilizzo	Premium Tech	R	BCR	Pendulum Class	Pend. PTV >36	Australian pendulum	DCOF	Destinazioni d'uso	V	Pezzi per scatola	Mq	Kg	Scatole per pallet	Mq	Kg
30x30cm	Natural	MMCJ	Plaster Taupe Ms	MM 9,5	·	Frostbeständigkeit, Tiefenabriebfestigkeit	Bodenbelag und Wandverkleidung									V2	4	0,36	7,23	60	21,60	434,00
30x30cm	Natural	MMFF	Plaster Mosaico 5 Taupe	MM 9,5	·	Frostbeständigkeit, Tiefenabriebfestigkeit	Bodenbelag und Wandverkleidung									V2	4	0,36	7,23	60	21,60	434,00



## Mosaik Butter

Formato	Superfici	Codice	Descrizione	Spessore	Rett.	Caratteristiche tecniche	Utilizzo	Premium Tech	R	BCR	Pendulum Class	Pend. PTV >36	Australian pendulum	DCOF	Destinazioni d'uso	V	Pezzi per scatola	Mq	Kg	Scatole per pallet	Mq	Kg
30x30cm	Natural	MMCG	Plaster Butter Ms	MM 9,5	·	Frostbeständigkeit, Tiefenabriebfestigkeit	Bodenbelag und Wandverkleidung									V2	4	0,36	7,23	60	21,60	434,00
30x30cm	Natural	MMFD	Plaster Mosaico 5 Butter	MM 9,5	·	Frostbeständigkeit, Tiefenabriebfestigkeit	Bodenbelag und Wandverkleidung									V2	4	0,36	7,23	60	21,60	434,00

# Legenda

## Destinazioni d'uso

**D**  
Nur für Bäder und Schlafzimmer von Wohnungen empfohlen; jeder Abrieb muss vermieden werden

**E**  
Für alle Wohnräume geeignet, mit Ausnahme des Eingangsbereichs und der Küche; leichte Abriebbeanspruchung

**F**  
Für alle Wohnräume ohne direkten Zugang von außen geeignet, welche nicht durch Fußmatten geschützt sind. Mittlere Abriebbeanspruchung

**G**  
Empfohlene Materialien für Räume mit mittlerer Abriebbeanspruchung wie Einfamilienhäuser, Gewerbebereiche mit leichter Beanspruchung

**H**  
Empfohlene Materialien für Bodenbeläge im Objekt und Wohnbereich mit stärkerer Abriebbeanspruchung und ohne Schutz gegen kratzende Verschmutzung

## Variazioni cromatiche

**V0**  
Monochrom - V0: Fliesen im gleichen Farbton sind sehr einheitlich

**V1**  
Einheitliches Aussehen - V1: Einheitliche Farbe; die Unterschiede zwischen den Fliesen der gleichen Produktionscharge sind minimal

**V2**  
Geringe Variation - V2: Auffällige Unterschiede in Aussehen und Struktur innerhalb der gleichen Produktionscharge

**V3**  
Mäßige Variation - V3: Bedeutende Variation in Aussehen, Struktur und Farbe von Fliese zu Fliese und in ein und derselben Fliese. Es wird empfohlen, das Farbsortiment vor der Auswahl des Materials zu prüfen

**V4**  
Stark/Zufällig - V4: Wesentliche Variationen von Fliese zu Fliese. Eine Fliese kann sich in Aussehen und Farbe komplett von einer anderen unterscheiden. Es wird empfohlen, das Farbsortiment vor der Auswahl des Materials zu prüfen

# Certificazioni



ISO 14001



EPD Italy



FDES



CE 001MRZI



ISO 50001



EPD Spain



Declare



CE 009MRZI



ISO 45001



ISO 17889-1



HPD



UKCA 001MRZUK



ISO 9001



Zertifizierung Greenguard



CAM Sassuolo



UKCA 009MRZUK



Green Building Council



LEED Credits



CCC



SASO



GPP



QB UPEC



CAM Fiorano

© Copyright by Marazzi Group S.r.l., 2023.  
All rights reserved, Marazzi Group Srl a Socio Unico  
Viale Regina Pacis, 39 41049 Sassuolo (MO) Italy  
T +39 0536 860800 F +39 0536 860644  
info@marazzi.it www.marazzi.it

La riproduzione dei colori è approssimativa. Le tabelle con i dati riferiti ai contenuti per scatole ed ai pesi degli imballi sono aggiornate al momento della stampa del catalogo, pertanto i dati elencati possono subire variazioni.

Marazzi Group ha la facoltà esclusiva di modificare e sostituire, anche solo parzialmente i componenti dei sistemi illustrati in questo folder, senza l'obbligo di darne preavviso.



**MARAZZI**