

FLOORS 20 MM

Plaster20



MARAZZI

A close-up photograph of a bicycle wheel with a white frame and a brown leather saddle, resting on a grey, textured floor. The floor has a fine, pebbled texture and a dark horizontal line running across it. The lighting is soft, highlighting the texture of the floor and the smooth surface of the wheel.

Plaster20

Egal ob im Kleberbett oder auf Kies verlegt: das neue Feinsteinzeug 20mm in Betonoptik ist perfekt für private und gewerbliche Außenbereiche.





MMCP Plaster Anthracite 20 60x60cm
MMAY Plaster Grey Rt 60x60cm

MMG6 Plaster Dec Grigio 60x60cm
MMFG Plaster Mosaico 5 Grey 30x30cm





Plaster20 Index

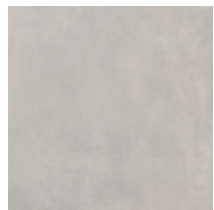
Plaster20

- Durchgefärbtes Feinsteinzeug



Anthracite

Formato	Superfici	Codice	Descrizione	Spessore	Rett.	Caratteristiche tecniche	Utilizzo	Premium Tech	R	BCR	Pendulum Class	Pend. PTV >36	Australian pendulum	DCOF	Destinazioni d'uso	V	Pezzi per scatola	Mq	Kg	Scatole per pallet	Mq	Kg
60x60cm	Structured Surface	MMCP	Plaster Anthracite 20	MM 20	.	Frostbeständigkeit, Tiefenabriebfestigkeit	Bodenbelag		R11B	> 0.40	Class 3	36+ Slider 96		>= 0.60	H	V2	2	0,72	32,46	32	23,04	1.038,77



Grey

Formato	Superfici	Codice	Descrizione	Spessore	Rett.	Caratteristiche tecniche	Utilizzo	Premium Tech	R	BCR	Pendulum Class	Pend. PTV >36	Australian pendulum	DCOF	Destinazioni d'uso	V	Pezzi per scatola	Mq	Kg	Scatole per pallet	Mq	Kg
60x60cm	Structured Surface	MMCN	Plaster Grey 20	MM 20	.	Frostbeständigkeit, Tiefenabriebfestigkeit	Bodenbelag		R11B	> 0.40	Class 3	36+ Slider 96		>= 0.60	H	V2	2	0,72	31,61	32	23,04	1.011,41



Sand

Formato	Superfici	Codice	Descrizione	Spessore	Rett.	Caratteristiche tecniche	Utilizzo	Premium Tech	R	BCR	Pendulum Class	Pend. PTV >36	Australian pendulum	DCOF	Destinazioni d'uso	V	Pezzi per scatola	Mq	Kg	Scatole per pallet	Mq	Kg
60x60cm	Structured Surface	MMCM	Plaster Sand 20	MM 20	.	Frostbeständigkeit, Tiefenabriebfestigkeit	Bodenbelag		R11B	> 0.40	Class 3	36+ Slider 96		>= 0.60	H	V2	2	0,72	32,54	32	23,04	1.041,12

Legenda

Destinazioni d'uso

- D**
Nur für Bäder und Schlafzimmer von Wohnungen empfohlen; jeder Abrieb muss vermieden werden
- E**
Für alle Wohnräume geeignet, mit Ausnahme des Eingangsbereichs und der Küche; leichte Abriebbeanspruchung
- F**
Für alle Wohnräume ohne direkten Zugang von außen geeignet, welche nicht durch Fußmatten geschützt sind. Mittlere Abriebbeanspruchung
- G**
Empfohlene Materialien für Räume mit mittlerer Abriebbeanspruchung wie Einfamilienhäuser, Gewerbebereiche mit leichter Beanspruchung
- H**
Empfohlene Materialien für Bodenbeläge im Objekt und Wohnbereich mit stärkerer Abriebbeanspruchung und ohne Schutz gegen kratzende Verschmutzung

Variazioni cromatiche

- V0**
Monochrom - V0: Fliesen im gleichen Farbton sind sehr einheitlich
- V1**
Einheitliches Aussehen - V1: Einheitliche Farbe; die Unterschiede zwischen den Fliesen der gleichen Produktionscharge sind minimal
- V2**
Geringe Variation - V2: Auffällige Unterschiede in Aussehen und Struktur innerhalb der gleichen Produktionscharge
- V3**
Mäßige Variation - V3: Bedeutende Variation in Aussehen, Struktur und Farbe von Fliese zu Fliese und in ein und derselben Fliese. Es wird empfohlen, das Farbsortiment vor der Auswahl des Materials zu prüfen
- V4**
Stark/Zufällig - V4: Wesentliche Variationen von Fliese zu Fliese. Eine Fliese kann sich in Aussehen und Farbe komplett von einer anderen unterscheiden. Es wird empfohlen, das Farbsortiment vor der Auswahl des Materials zu prüfen

Certificazioni

					
ISO 14001	ISO 50001	ISO 45001	ISO 9001	Green Building Council	GPP
					
EPD Italy	ISO 17889-1	LEED Credits	QBUPEC F+	FDES	Declare
					
HPD	CAM Sassuolo	CAM Fiorano	CE 001MRZI	UKCA 001MRZUK	SASO

© Copyright by Marazzi Group S.r.l., 2023.
All rights reserved, Marazzi Group Srl a Socio Unico
Viale Regina Pacis, 39 41049 Sassuolo (MO) Italy
T +39 0536 860800 F +39 0536 860644
info@marazzi.it www.marazzi.it

La riproduzione dei colori è approssimativa. Le tabelle con i dati riferiti ai contenuti per scatole ed ai pesi degli imballi sono aggiornate al momento della stampa del catalogo, pertanto i dati elencati possono subire variazioni.

Marazzi Group ha la facoltà esclusiva di modificare e sostituire, anche solo parzialmente i componenti dei sistemi illustrati in questo folder, senza l'obbligo di darne preavviso.



MARAZZI