

CONTRACTORS WALL COVERINGS

Dover



MARAZZI

Dover

Die Wandfliesenkollektion ist von einem Naturstein inspiriert, der mit harmonischen Strukturen besticht. Drei dezente Farbvarianten im Format 30x90 cm, die durch 3D-Reliefs ergänzt werden können, ermöglichen individuelle Raumgestaltungen mit eleganten geometrischen Akzenten.







M13M Dover White Struttura 3D Spike 30x90cm
MODV Treverview Scuro Rt 20x120cm



Dover Index

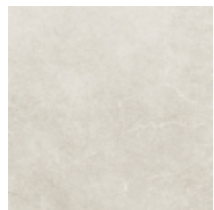
Dover

- Weiss-scherbige Wandfliesen



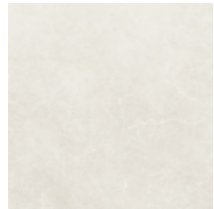
Beige

Formato	Superfici	Codice	Descrizione	Spessore	Rett.	Caratteristiche tecniche	Utilizzo	Premium Tech	R	BCR	Pendulum Class	Pend. PTV >36	Australian pendulum	DCOF	Destinazioni d'uso	V	Pezzi per scatola	Mq	Kg	Scatole per pallet	Mq	Kg
30x90cm	Matt	M13G	Dover Beige	MM 10	-		Wandverkleidung									V1	5	1,35	21,62	40	54,00	864,97



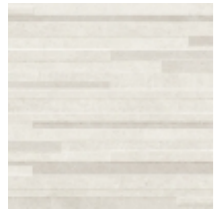
Grey

Formato	Superfici	Codice	Descrizione	Spessore	Rett.	Caratteristiche tecniche	Utilizzo	Premium Tech	R	BCR	Pendulum Class	Pend. PTV >36	Australian pendulum	DCOF	Destinazioni d'uso	V	Pezzi per scatola	Mq	Kg	Scatole per pallet	Mq	Kg
30x90cm	Matt	M13F	Dover Grey	MM 10	-		Wandverkleidung									V1	5	1,35	22,25	40	54,00	889,91



White

Formato	Superfici	Codice	Descrizione	Spessore	Rett.	Caratteristiche tecniche	Utilizzo	Premium Tech	R	BCR	Pendulum Class	Pend. PTV >36	Australian pendulum	DCOF	Destinazioni d'uso	V	Pezzi per scatola	Mq	Kg	Scatole per pallet	Mq	Kg
30x90cm	Matt	M13E	Dover White	MM 10	-		Wandverkleidung									V1	5	1,35	22,16	40	54,00	886,26



Formato	Superfici	Codice	Descrizione	Spessore	Rett.	Caratteristiche tecniche	Utilizzo	Premium Tech	R	BCR	Pendulum Class	Pend. PTV >36	Australian pendulum	DCOF	Destinazioni d'uso	V	Pezzi per scatola	Mq	Kg	Scatole per pallet	Mq	Kg
30x90cm	Matt	M13J	Dover White Struttura 3d Block	MM 10	-		Wandverkleidung									V1	5	1,35	20,97	40	54,00	838,64
30x90cm	Matt	M13K	Dover Grey Struttura 3d Block	MM 10	-		Wandverkleidung									V1	5	1,35	20,60	40	54,00	823,92
30x90cm	Matt	M13L	Dover Beige Struttura 3d Block	MM 10	-		Wandverkleidung									V1	5	1,35	19,40	40	54,00	775,86
30x90cm	Matt	M13M	Dover White Struttura 3d Spike	MM 10	-		Wandverkleidung									V1	5	1,35	19,34	40	54,00	773,75
30x90cm	Matt	M13N	Dover Grey Struttura 3d Spike	MM 10	-		Wandverkleidung									V1	5	1,35	20,02	40	54,00	800,71
30x90cm	Matt	M13P	Dover Beige Struttura 3d Spike	MM 10	-		Wandverkleidung									V1	5	1,35	19,46	40	54,00	778,43

Legenda

Destinazioni d'uso

- D**
Nur für Bäder und Schlafzimmer von Wohnungen empfohlen; jeder Abrieb muss vermieden werden
- E**
Für alle Wohnräume geeignet, mit Ausnahme des Eingangsbereichs und der Küche; leichte Abriebbeanspruchung
- F**
Für alle Wohnräume ohne direkten Zugang von außen geeignet, welche nicht durch Fußmatten geschützt sind. Mittlere Abriebbeanspruchung
- G**
Empfohlene Materialien für Räume mit mittlerer Abriebbeanspruchung wie Einfamilienhäuser, Gewerbebereiche mit leichter Beanspruchung
- H**
Empfohlene Materialien für Bodenbeläge im Objekt und Wohnbereich mit stärkerer Abriebbeanspruchung und ohne Schutz gegen kratzende Verschmutzung

Variazioni cromatiche

- V0**
Monochrom - V0: Fliesen im gleichen Farbton sind sehr einheitlich
- V1**
Einheitliches Aussehen - V1: Einheitliche Farbe; die Unterschiede zwischen den Fliesen der gleichen Produktionscharge sind minimal
- V2**
Geringe Variation - V2: Auffällige Unterschiede in Aussehen und Struktur innerhalb der gleichen Produktionscharge
- V3**
Mäßige Variation - V3: Bedeutende Variation in Aussehen, Struktur und Farbe von Fliese zu Fliese und in ein und derselben Fliese. Es wird empfohlen, das Farbsortiment vor der Auswahl des Materials zu prüfen
- V4**
Stark/Zufällig - V4: Wesentliche Variationen von Fliese zu Fliese. Eine Fliese kann sich in Aussehen und Farbe komplett von einer anderen unterscheiden. Es wird empfohlen, das Farbsortiment vor der Auswahl des Materials zu prüfen

Certificazioni



ISO 9001



HPD



EPD Spain



CE 005MRZI



Recyclates Material



UKCA 005MRZUK



Zertifizierung Greenguard



SASO



LEED Credits



Declare

© Copyright by Marazzi Group S.r.l., 2023.
All rights reserved, Marazzi Group Srl a Socio Unico
Viale Regina Pacis, 39 41049 Sassuolo (MO) Italy
T +39 0536 860800 F +39 0536 860644
info@marazzi.it www.marazzi.it

La riproduzione dei colori è approssimativa. Le tabelle con i dati riferiti ai contenuti per scatole ed ai pesi degli imballi sono aggiornate al momento della stampa del catalogo, pertanto i dati elencati possono subire variazioni.

Marazzi Group ha la facoltà esclusiva di modificare e sostituire, anche solo parzialmente i componenti dei sistemi illustrati in questo folder, senza l'obbligo di darne preavviso.



MARAZZI