

FLOORS 20 MM

Fabula20



MARAZZI



Fabula20

Fabula20 greift die Eleganz und materielle Raffinesse von Fabula auf und interpretiert sie in einer 20-mm-Technikversion neu, die für Außenbereiche konzipiert ist. Hergestellt aus leistungsstarkem Feinsteinzeug, bietet die Kollektion zwei Farben – Travertino Cross Bianco und Travertino Cross Beige – die die authentische Schönheit des Travertins mit horizontalen, bewegten und tiefen Maserungen betonen.



Fabula20 Index

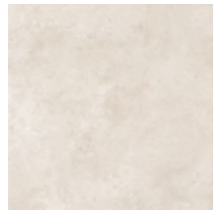
Fabula20

- Feinsteinzeug



Travertino Cross Beige

Formato	Superfici	Codice	Descrizione	Spessore	Rett.	Caratteristiche tecniche	Utilizzo	Premium Tech	R	BCR	Pendulum Class	Pend. PTV >36	Australian pendulum	DCOF	Destinazioni d'uso	V	Pezzi per scatola	Mq	Kg	Scatole per pallet	Mq	Kg
100x100cm	Structured Surface	MPMG	Fabula 20 Travertino Cross Beige Rt	MM 20	.	Frostbeständigkeit, Tiefenabriebfestigkeit	Bodenbelag		R11C	> 0.40	Class 3	36+ Slider 96		>= 0.60	G		1	1,00	44,25	21	21,00	929,20



Travertino Cross Bianco

Formato	Superfici	Codice	Descrizione	Spessore	Rett.	Caratteristiche tecniche	Utilizzo	Premium Tech	R	BCR	Pendulum Class	Pend. PTV >36	Australian pendulum	DCOF	Destinazioni d'uso	V	Pezzi per scatola	Mq	Kg	Scatole per pallet	Mq	Kg
100x100cm	Structured Surface	MPMF	Fabula20 Travertino Cross Bianco Rt	MM 20	.	Frostbeständigkeit, Tiefenabriebfestigkeit	Bodenbelag		R11C	> 0.40	Class 3	36+ Slider 96		>= 0.60	G		1	1,00	44,60	21	21,00	936,66

Legenda



Destinazioni d'uso

- D**
Nur für Bäder und Schlafzimmer von Wohnungen empfohlen; jeder Abrieb muss vermieden werden
- E**
Für alle Wohnräume geeignet, mit Ausnahme des Eingangsbereichs und der Küche; leichte Abriebbeanspruchung
- F**
Für alle Wohnräume ohne direkten Zugang von außen geeignet, welche nicht durch Fußmatten geschützt sind. Mittlere Abriebbeanspruchung
- G**
Empfohlene Materialien für Räume mit mittlerer Abriebbeanspruchung wie Einfamilienhäuser, Gewerbebereiche mit leichter Beanspruchung
- H**
Empfohlene Materialien für Bodenbeläge im Objektund Wohnbereich mit stärkerer Abriebbeanspruchung und ohne Schutz gegen kratzende Verschmutzung

Variazioni cromatiche

- V0**
Monochrom - V0: Fliesen im gleichen Farbton sind sehr einheitlich
- V1**
Einheitliches Aussehen - V1: Einheitliche Farbe; die Unterschiede zwischen den Fliesen der gleichen Produktionscharge sind minimal
- V2**
Geringe Variation - V2: Auffällige Unterschiede in Aussehen und Struktur innerhalb der gleichen Produktionscharge
- V3**
Mäßige Variation - V3: Bedeutende Variation in Aussehen, Struktur und Farbe von Fliese zu Fliese und in ein und derselben Fliese. Es wird empfohlen, das Farbsortiment vor der Auswahl des Materials zu prüfen
- V4**
Stark/Zufällig - V4: Wesentliche Variationen von Fliese zu Fliese. Eine Fliese kann sich in Aussehen und Farbe komplett von einer anderen unterscheiden. Es wird empfohlen, das Farbsortiment vor der Auswahl des Materials zu prüfen

Certificazioni

					
ISO 14001	ISO 45001	ISO 9001	Green Building Council	GPP	EPD Italy
					
ISO 17889-1	Zertifizierung Greenguard	LEED Credits	FDES	Declare	HPD
					
CAM Sassuolo	CAM Finale Emilia	CCC	CE 001MRZI	UKCA 001MRZUK	SASO

© Copyright by Marazzi Group S.r.l., 2023.
All rights reserved, Marazzi Group Srl a Socio Unico
Viale Regina Pacis, 39 41049 Sassuolo (MO) Italy
T +39 0536 860800 F +39 0536 860644
info@marazzi.it www.marazzi.it

La riproduzione dei colori è approssimativa. Le tabelle con i dati riferiti ai contenuti per scatole ed ai pesi degli imballi sono aggiornate al momento della stampa del catalogo, pertanto i dati elencati possono subire variazioni.

Marazzi Group ha la facoltà esclusiva di modificare e sostituire, anche solo parzialmente i componenti dei sistemi illustrati in questo folder, senza l'obbligo di darne preavviso.



MARAZZI