

STONE LOOK

# Stony



MARAZZI



# Stony

Stony ist die neue Feinsteinzeugkollektion, die von einem Kalkstein inspiriert ist und sich durch kleine Details und zarte Maserungen auszeichnet, die den Oberflächen Natürlichkeit und Tiefe verleihen. Mit ihrem schlichten und raffinierten Look interpretiert die Kollektion ein authentisches Material in modernem Stil und bietet Eleganz und Vielseitigkeit in der Gestaltung.

Erhältlich in vier Farben – den warmen Ivory und Beige sowie den kühleren Grey und Greige – ist Stony in den Formaten 60x120, 80x80, 60x60 und 30x60 mit natürlicher R9-Oberfläche erhältlich, während die Formate 60x120 und 60x60 auch in der Outdoor-Version R11 C verfügbar sind, für durchgehende In&Out-Oberflächen.

Die extra starke Version Stony20 im Format 60x60 bereichert die Kollektion und ermöglicht die Verlegung im Außenbereich, Trockenverlegung auf Gras, Sand, Kies oder auf befahrbaren Wegen.







# Stony Index

**MQJU** Stony Ice Rt 60x60cm  
**MQJJ** Stony Ice Rt 60x120cm  
**MQGL** Arcadia Calacatta Ivory Rt 60x120cm

## Stony

- Feinsteinzeug



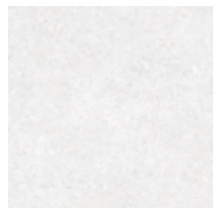
## Beige

Formato	Superfici	Codice	Descrizione	Spessore	Rett.	Caratteristiche tecniche	Utilizzo	Premium Tech	R	BCR	Pendulum Class	Pend. PTV >36	Australian pendulum	DCOF	Destinazioni d'uso	V	Pezzi per scatola	Mq	Kg	Scatole per pallet	Mq	Kg
30x60cm	Natural	MQJF	Stony Beige Rt	MM 8,5	.	Frostbeständigkeit, Tiefenabriebfestigkeit	Bodenbelag und Wandverkleidung		R9	> 0.40	Class 1			>= 0.42	G		7	1,26	22,46	48	60,48	1.078,07
60x120cm	Structured Surface	MQJP	Stony Beige Strutturato	MM 8,5	.	Frostbeständigkeit, Tiefenabriebfestigkeit	Bodenbelag und Wandverkleidung		R11C	> 0.40	Class 3	36+ Both Sliders		>= 0.42	G		2	1,44	27,00	36	51,84	972,06
60x60cm	Natural	MQJT	Stony Beige Rt	MM 8,5	.	Frostbeständigkeit, Tiefenabriebfestigkeit	Bodenbelag und Wandverkleidung		R9	> 0.40	Class 1			>= 0.42	G		3	1,08	19,73	48	51,84	946,85
60x60cm	Structured Surface	MQJZ	Stony Beige Strutturato	MM 8,5	.	Frostbeständigkeit, Tiefenabriebfestigkeit	Bodenbelag und Wandverkleidung		R11C	> 0.40	Class 3	36+ Both Sliders		>= 0.42	G		3	1,08	20,00	48	51,84	960,00
60x120cm	Natural	MQJM	Stony Beige Rt	MM 8,5	.	Frostbeständigkeit, Tiefenabriebfestigkeit	Bodenbelag und Wandverkleidung		R9	> 0.40	Class 1			>= 0.42	G		2	1,44	27,32	36	51,84	983,68
80x80cm	Natural	MQKE	Stony Beige Rt	MM 8,5	.	Frostbeständigkeit, Tiefenabriebfestigkeit	Bodenbelag und Wandverkleidung		R9	> 0.40	Class 1			>= 0.42	G		2	1,28	22,79	48	61,44	1.093,82



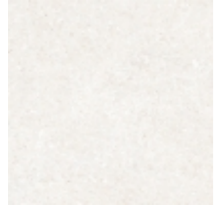
## Grey

Formato	Superfici	Codice	Descrizione	Spessore	Rett.	Caratteristiche tecniche	Utilizzo	Premium Tech	R	BCR	Pendulum Class	Pend. PTV >36	Australian pendulum	DCOF	Destinazioni d'uso	V	Pezzi per scatola	Mq	Kg	Scatole per pallet	Mq	Kg
30x60cm	Natural	MQJE	Stony Grey Rt	MM 8,5	.	Frostbeständigkeit, Tiefenabriebfestigkeit	Bodenbelag und Wandverkleidung		R9	> 0.40	Class 1			>= 0.42	G		7	1,26	22,47	48	60,48	1.078,46
60x120cm	Structured Surface	MQJR	Stony Grey Strutturato	MM 8,5	.	Frostbeständigkeit, Tiefenabriebfestigkeit	Bodenbelag und Wandverkleidung		R11C	> 0.40	Class 3	36+ Both Sliders		>= 0.42	G		2	1,44	27,00	36	51,84	972,06
60x60cm	Natural	MQJV	Stony Grey Rt	MM 8,5	.	Frostbeständigkeit, Tiefenabriebfestigkeit	Bodenbelag und Wandverkleidung		R9	> 0.40	Class 1			>= 0.42	G		3	1,08	19,69	48	51,84	945,30
60x60cm	Structured Surface	MQKC	Stony Grey Strutturato	MM 8,5	.	Frostbeständigkeit, Tiefenabriebfestigkeit	Bodenbelag und Wandverkleidung		R11C	> 0.40	Class 3	36+ Both Sliders		>= 0.42	G		3	1,08	20,00	48	51,84	960,00
60x120cm	Natural	MQJL	Stony Grey Rt	MM 8,5	.	Frostbeständigkeit, Tiefenabriebfestigkeit	Bodenbelag und Wandverkleidung		R9	> 0.40	Class 1			>= 0.42	G		2	1,44	27,62	36	51,84	994,44
80x80cm	Natural	MQKF	Stony Grey Rt	MM 8,5	.	Frostbeständigkeit, Tiefenabriebfestigkeit	Bodenbelag und Wandverkleidung		R9	> 0.40	Class 1			>= 0.42	G		2	1,28	22,69	48	61,44	1.088,98



## Ice

Formato	Superfici	Codice	Descrizione	Spessore	Rett.	Caratteristiche tecniche	Utilizzo	Premium Tech	R	BCR	Pendulum Class	Pend. PTV >36	Australian pendulum	DCOF	Destinazioni d'uso	V	Pezzi per scatola	Mq	Kg	Scatole per pallet	Mq	Kg
30x60cm	Natural	MQJG	Stony Ice Rt	MM 8,5	.	Frostbeständigkeit, Tiefenabriebfestigkeit	Bodenbelag und Wandverkleidung		R9	> 0.40	Class 1			>= 0.42	G		7	1,26	22,52	48	60,48	1.080,97
60x120cm	Structured Surface	MQJQ	Stony Ice Strutturato	MM 8,5	.	Frostbeständigkeit, Tiefenabriebfestigkeit	Bodenbelag und Wandverkleidung		R11C	> 0.40	Class 3	36+ Both Sliders		>= 0.42	G		2	1,44	27,00	36	51,84	972,06
60x60cm	Natural	MQJU	Stony Ice Rt	MM 8,5	.	Frostbeständigkeit, Tiefenabriebfestigkeit	Bodenbelag und Wandverkleidung		R9	> 0.40	Class 1			>= 0.42	G		3	1,08	19,86	48	51,84	953,12
60x60cm	Structured Surface	MQJY	Stony Ice Strutturato	MM 8,5	.	Frostbeständigkeit, Tiefenabriebfestigkeit	Bodenbelag und Wandverkleidung		R11C	> 0.40	Class 3	36+ Both Sliders		>= 0.42	G		3	1,08	20,00	48	51,84	960,00
60x120cm	Natural	MQJJ	Stony Ice Rt	MM 8,5	.	Frostbeständigkeit, Tiefenabriebfestigkeit	Bodenbelag und Wandverkleidung		R9	> 0.40	Class 1			>= 0.42	G		2	1,44	28,30	36	51,84	1.018,87
80x80cm	Natural	MQKG	Stony Ice Rt	MM 8,5	.	Frostbeständigkeit, Tiefenabriebfestigkeit	Bodenbelag und Wandverkleidung		R9	> 0.40	Class 1			>= 0.42	G		2	1,28	22,77	48	61,44	1.093,04



## Ivory

Formato	Superfici	Codice	Descrizione	Spessore	Rett.	Caratteristiche tecniche	Utilizzo	Premium Tech	R	BCR	Pendulum Class	Pend. PTV >36	Australian pendulum	DCOF	Destinazioni d'uso	V	Pezzi per scatola	Mq	Kg	Scatole per pallet	Mq	Kg
30x60cm	Natural	MQJH	Stony Ivory Rt	MM 8,5	·	Frostbeständigkeit, Tiefenabriebfestigkeit	Bodenbelag und Wandverkleidung		R9	> 0.40	Class 1			>= 0.42	G		7	1,26	22,42	48	60,48	1.075,97
60x120cm	Structured Surface	MQJN	Stony Ivory Strutturato	MM 8,5	·	Frostbeständigkeit, Tiefenabriebfestigkeit	Bodenbelag und Wandverkleidung		R11C	> 0.40	Class 3	36+ Both Sliders		>= 0.42	G		2	1,44	26,67	36	51,84	960,18
60x60cm	Natural	MQJS	Stony Ivory Rt	MM 8,5	·	Frostbeständigkeit, Tiefenabriebfestigkeit	Bodenbelag und Wandverkleidung		R9	> 0.40	Class 1			>= 0.42	G		3	1,08	19,82	48	51,84	951,19
60x60cm	Structured Surface	MQK0	Stony Ivory Strutturato	MM 8,5	·	Frostbeständigkeit, Tiefenabriebfestigkeit	Bodenbelag und Wandverkleidung		R11C	> 0.40	Class 3	36+ Both Sliders		>= 0.42	G		3	1,08	20,00	48	51,84	960,00
60x120cm	Natural	MQJK	Stony Ivory Rt	MM 8,5	·	Frostbeständigkeit, Tiefenabriebfestigkeit	Bodenbelag und Wandverkleidung		R9	> 0.40	Class 1			>= 0.42	G		2	1,44	27,36	36	51,84	984,99
80x80cm	Natural	MQKD	Stony Ivory Rt	MM 8,5	·	Frostbeständigkeit, Tiefenabriebfestigkeit	Bodenbelag und Wandverkleidung		R9	> 0.40	Class 1			>= 0.42	G		2	1,28	22,60	48	61,44	1.084,94

# Legenda

## Destinazioni d'uso

- D**  
Nur für Bäder und Schlafzimmer von Wohnungen empfohlen; jeder Abrieb muss vermieden werden
- E**  
Für alle Wohnräume geeignet, mit Ausnahme des Eingangsbereichs und der Küche; leichte Abriebbeanspruchung
- F**  
Für alle Wohnräume ohne direkten Zugang von außen geeignet, welche nicht durch Fußmatten geschützt sind. Mittlere Abriebbeanspruchung
- G**  
Empfohlene Materialien für Räume mit mittlerer Abriebbeanspruchung wie Einfamilienhäuser, Gewerbebereiche mit leichter Beanspruchung
- H**  
Empfohlene Materialien für Bodenbeläge im Objekt und Wohnbereich mit stärkerer Abriebbeanspruchung und ohne Schutz gegen kratzende Verschmutzung

## Variazioni cromatiche

- V0**  
Monochrom - V0: Fliesen im gleichen Farbton sind sehr einheitlich
- V1**  
Einheitliches Aussehen - V1: Einheitliche Farbe; die Unterschiede zwischen den Fliesen der gleichen Produktionscharge sind minimal
- V2**  
Geringe Variation - V2: Auffällige Unterschiede in Aussehen und Struktur innerhalb der gleichen Produktionscharge
- V3**  
Mäßige Variation - V3: Bedeutende Variation in Aussehen, Struktur und Farbe von Fliese zu Fliese und in ein und derselben Fliese. Es wird empfohlen, das Farbsortiment vor der Auswahl des Materials zu prüfen
- V4**  
Stark/Zufällig - V4: Wesentliche Variationen von Fliese zu Fliese. Eine Fliese kann sich in Aussehen und Farbe komplett von einer anderen unterscheiden. Es wird empfohlen, das Farbsortiment vor der Auswahl des Materials zu prüfen

# Certificazioni

					
ISO 14001	ISO 9001	Green Building Council	GPP	EPD Italy	ISO 17889-1
					
LEED Credits	FDES	Declare	HPD	CAM Sassuolo	CE 001MRZI
					
CE 009MRZI	UKCA 001MRZUK	UKCA 009MRZUK	SASO		

© Copyright by Marazzi Group S.r.l., 2023.  
All rights reserved, Marazzi Group Srl a Socio Unico  
Viale Regina Pacis, 39 41049 Sassuolo (MO) Italy  
T +39 0536 860800 F +39 0536 860644  
info@marazzi.it www.marazzi.it

La riproduzione dei colori è approssimativa. Le tabelle con i dati riferiti ai contenuti per scatole ed ai pesi degli imballi sono aggiornate al momento della stampa del catalogo, pertanto i dati elencati possono subire variazioni.

Marazzi Group ha la facoltà esclusiva di modificare e sostituire, anche solo parzialmente i componenti dei sistemi illustrati in questo folder, senza l'obbligo di darne preavviso.



**MARAZZI**