

STONE LOOK

Stony20



MARAZZI

Stony20

Stony20 ist eine Feinsteinzeugkollektion mit einer Stärke von 20 mm, die speziell für die Anforderungen moderner Außenbereiche entwickelt wurde. Erhältlich im Format 60x60, vereint Stony20 die raffinierte Ästhetik von Kalkstein mit hoher technischer Leistungsfähigkeit und gewährleistet Widerstandsfähigkeit, Zuverlässigkeit sowie eine harmonische Verbindung zwischen Innen- und Außenbereichen.

Dank der erhöhten Stärke eignet sich Stony20 für verschiedene Verlegearten: von der Trockenverlegung auf Gras, Sand oder Kies bis hin zur Verlegung auf befahrbaren Flächen, und bietet maximale gestalterische Flexibilität in Wohn- und Gewerbeprojekten. Die Oberfläche ist so konzipiert, dass sie auch im Außenbereich Stabilität und Sicherheit gewährleistet und gleichzeitig eine natürliche und elegante Optik bewahrt.

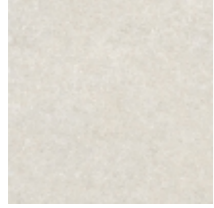
Ideal für Terrassen, Gärten, Wege und stark frequentierte Außenbereiche ist Stony20 die perfekte Lösung für alle, die einen Feinsteinzeugbelag für den Außenbereich suchen, der Design, Funktionalität und Langlebigkeit vereint und jedes Projekt mit einem modernen und zeitlosen Stil aufwertet.



Stony20 Index

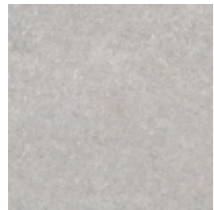
Stony20

- Feinsteinzeug



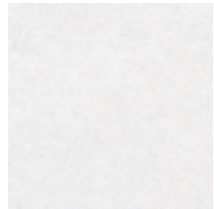
Beige

| Formato | Superfici | Codice | Descrizione | Spessore | Rett. | Caratteristiche tecniche | Utilizzo | Premium Tech | R | BCR | Pendulum Class | Pend. PTV >36 | Australian pendulum | DCOF | Destinazioni d'uso | V | Pezzi per scatola | Mq | Kg | Scatole per pallet | Mq | Kg |
|---------|--------------------|--------|------------------|----------|-------|--|------------|--------------|------|--------|----------------|------------------|---------------------|---------|--------------------|---|-------------------|------|-------|--------------------|-------|----------|
| 60x60cm | Structured Surface | MQJC | Stony20 Beige Rt | MM 20 | . | Frostbeständigkeit, Tiefenabriebfestigkeit | Bodenbelag | | R11C | > 0.40 | Class 3 | 36+ Both Sliders | | >= 0.60 | H | | 2 | 0,72 | 32,00 | 32 | 23,04 | 1.024,00 |



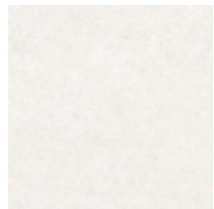
Grey

| Formato | Superfici | Codice | Descrizione | Spessore | Rett. | Caratteristiche tecniche | Utilizzo | Premium Tech | R | BCR | Pendulum Class | Pend. PTV >36 | Australian pendulum | DCOF | Destinazioni d'uso | V | Pezzi per scatola | Mq | Kg | Scatole per pallet | Mq | Kg |
|---------|--------------------|--------|-----------------|----------|-------|--|------------|--------------|------|--------|----------------|------------------|---------------------|---------|--------------------|---|-------------------|------|-------|--------------------|-------|----------|
| 60x60cm | Structured Surface | MQJA | Stony20 Grey Rt | MM 20 | . | Frostbeständigkeit, Tiefenabriebfestigkeit | Bodenbelag | | R11C | > 0.40 | Class 3 | 36+ Both Sliders | | >= 0.60 | H | | 2 | 0,72 | 32,00 | 32 | 23,04 | 1.024,00 |



Ice

| Formato | Superfici | Codice | Descrizione | Spessore | Rett. | Caratteristiche tecniche | Utilizzo | Premium Tech | R | BCR | Pendulum Class | Pend. PTV >36 | Australian pendulum | DCOF | Destinazioni d'uso | V | Pezzi per scatola | Mq | Kg | Scatole per pallet | Mq | Kg |
|---------|--------------------|--------|----------------|----------|-------|--|------------|--------------|------|--------|----------------|------------------|---------------------|---------|--------------------|---|-------------------|------|-------|--------------------|-------|----------|
| 60x60cm | Structured Surface | MQJD | Stony20 Ice Rt | MM 20 | . | Frostbeständigkeit, Tiefenabriebfestigkeit | Bodenbelag | | R11C | > 0.40 | Class 3 | 36+ Both Sliders | | >= 0.60 | H | | 2 | 0,72 | 32,00 | 32 | 23,04 | 1.024,00 |



Ivory

| Formato | Superfici | Codice | Descrizione | Spessore | Rett. | Caratteristiche tecniche | Utilizzo | Premium Tech | R | BCR | Pendulum Class | Pend. PTV >36 | Australian pendulum | DCOF | Destinazioni d'uso | V | Pezzi per scatola | Mq | Kg | Scatole per pallet | Mq | Kg |
|---------|--------------------|--------|------------------|----------|-------|--|------------|--------------|------|--------|----------------|------------------|---------------------|---------|--------------------|---|-------------------|------|-------|--------------------|-------|----------|
| 60x60cm | Structured Surface | MQJ9 | Stony20 Ivory Rt | MM 20 | . | Frostbeständigkeit, Tiefenabriebfestigkeit | Bodenbelag | | R11C | > 0.40 | Class 3 | 36+ Both Sliders | | >= 0.60 | H | | 2 | 0,72 | 32,00 | 32 | 23,04 | 1.024,00 |

Legenda

Destinazioni d'uso

- D**
Nur für Bäder und Schlafzimmer von Wohnungen empfohlen; jeder Abrieb muss vermieden werden
- E**
Für alle Wohnräume geeignet, mit Ausnahme des Eingangsbereichs und der Küche; leichte Abriebbeanspruchung
- F**
Für alle Wohnräume ohne direkten Zugang von außen geeignet, welche nicht durch Fußmatten geschützt sind. Mittlere Abriebbeanspruchung
- G**
Empfohlene Materialien für Räume mit mittlerer Abriebbeanspruchung wie Einfamilienhäuser, Gewerbebereiche mit leichter Beanspruchung
- H**
Empfohlene Materialien für Bodenbeläge im Objekt und Wohnbereich mit stärkerer Abriebbeanspruchung und ohne Schutz gegen kratzende Verschmutzung

Variazioni cromatiche

- V0**
Monochrom - V0: Fliesen im gleichen Farbton sind sehr einheitlich
- V1**
Einheitliches Aussehen - V1: Einheitliche Farbe; die Unterschiede zwischen den Fliesen der gleichen Produktionscharge sind minimal
- V2**
Geringe Variation - V2: Auffällige Unterschiede in Aussehen und Struktur innerhalb der gleichen Produktionscharge
- V3**
Mäßige Variation - V3: Bedeutende Variation in Aussehen, Struktur und Farbe von Fliese zu Fliese und in ein und derselben Fliese. Es wird empfohlen, das Farbsortiment vor der Auswahl des Materials zu prüfen
- V4**
Stark/Zufällig - V4: Wesentliche Variationen von Fliese zu Fliese. Eine Fliese kann sich in Aussehen und Farbe komplett von einer anderen unterscheiden. Es wird empfohlen, das Farbsortiment vor der Auswahl des Materials zu prüfen

Certificazioni



ISO 9001



LEED Credits



Declare



HPD



CE 001MRZI



UKCA
001MRZUK

© Copyright by Marazzi Group S.r.l., 2023.
All rights reserved, Marazzi Group Srl a Socio Unico
Viale Regina Pacis, 39 41049 Sassuolo (MO) Italy
T +39 0536 860800 F +39 0536 860644
info@marazzi.it www.marazzi.it

La riproduzione dei colori è approssimativa. Le tabelle con i dati riferiti ai contenuti per scatole ed ai pesi degli imballi sono aggiornate al momento della stampa del catalogo, pertanto i dati elencati possono subire variazioni.

Marazzi Group ha la facoltà esclusiva di modificare e sostituire, anche solo parzialmente i componenti dei sistemi illustrati in questo folder, senza l'obbligo di darne preavviso.



MARAZZI